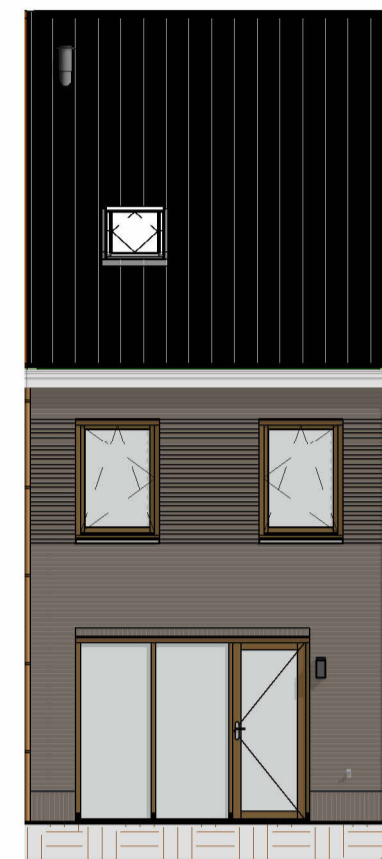


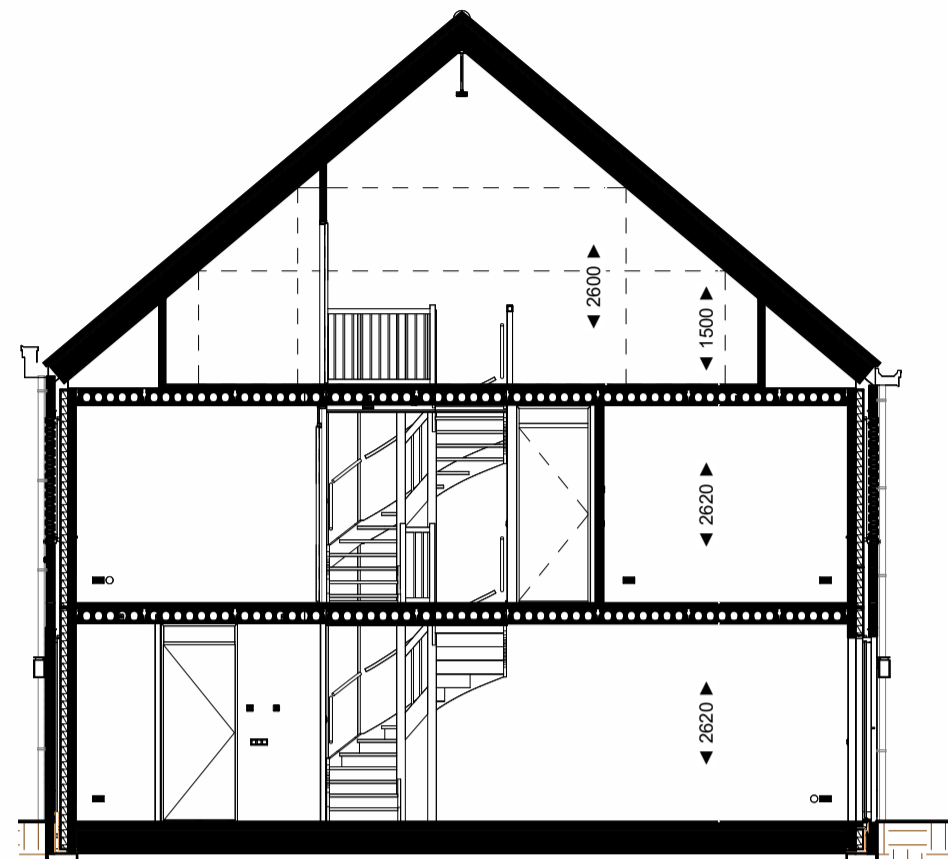




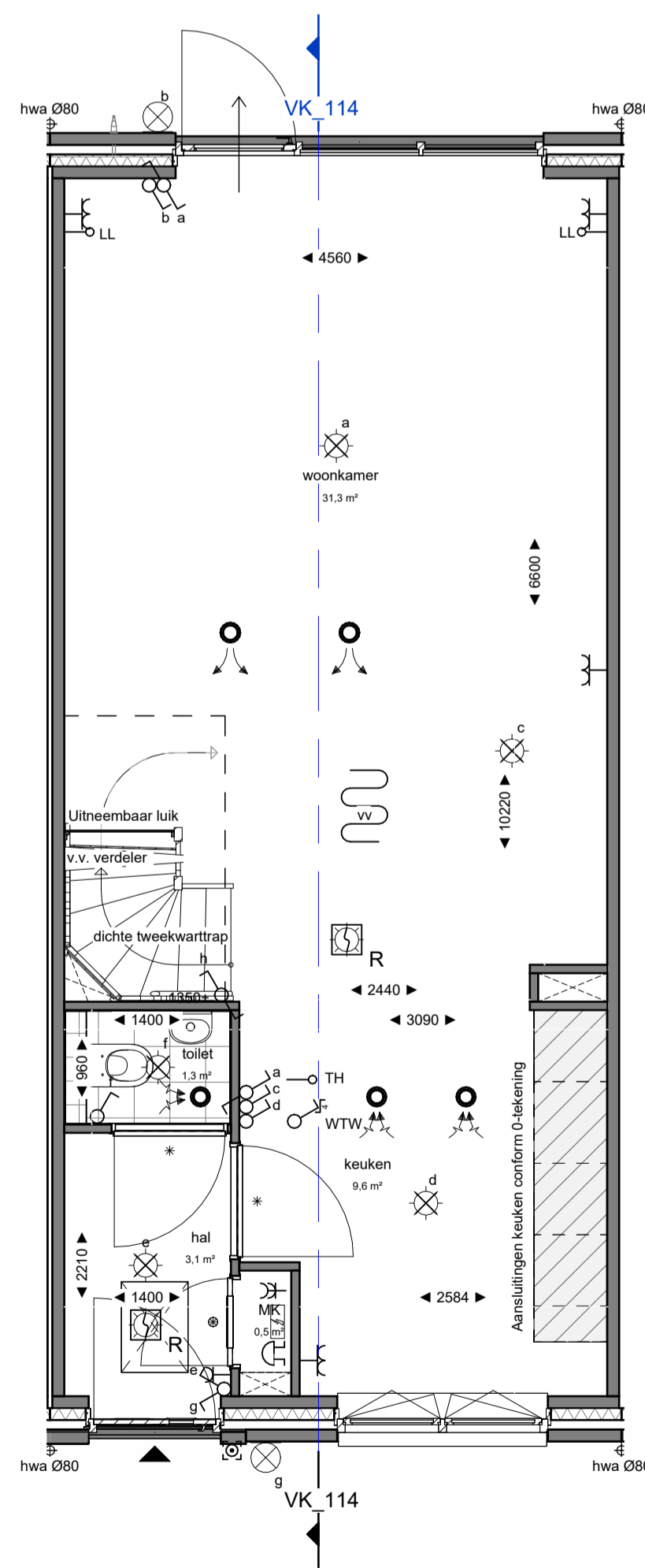
**Voorgevel**  
Schaal: 1 : 100



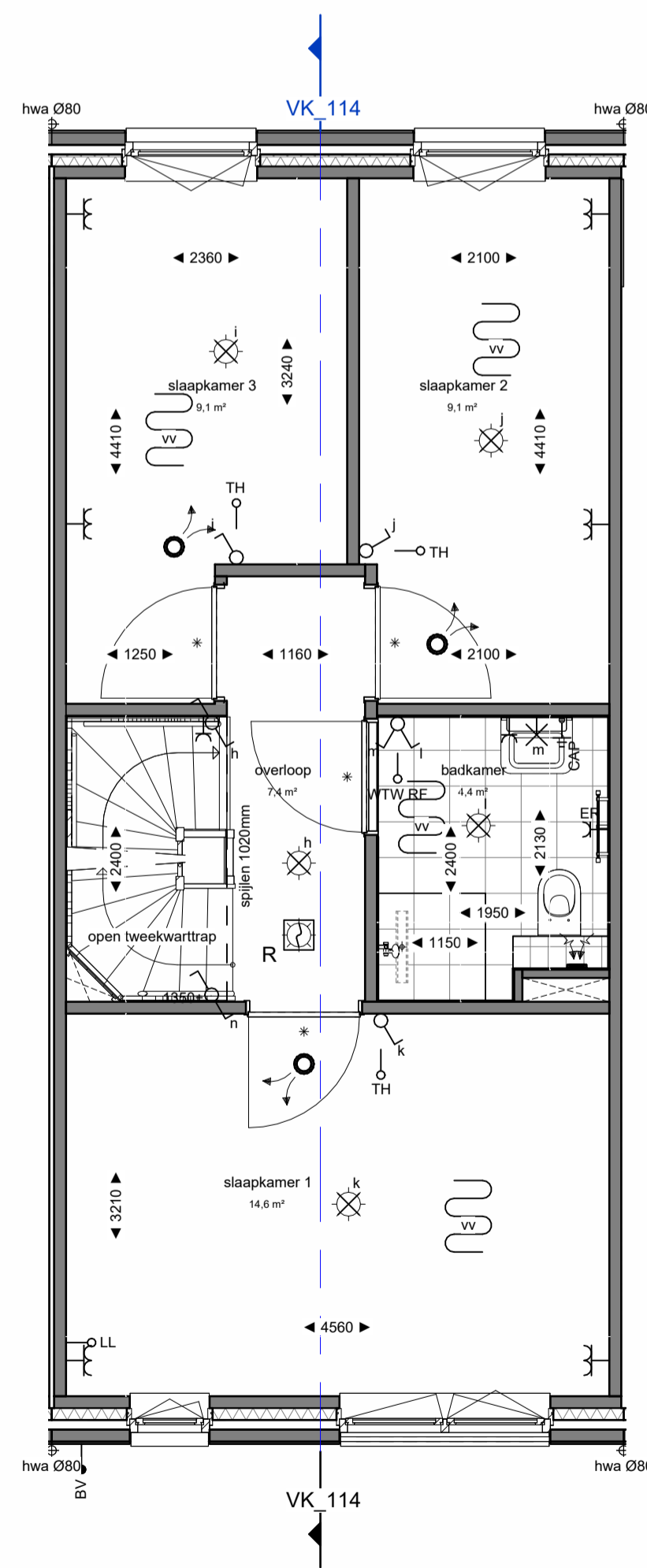
**Achtergevel**  
Schaal: 1 : 100



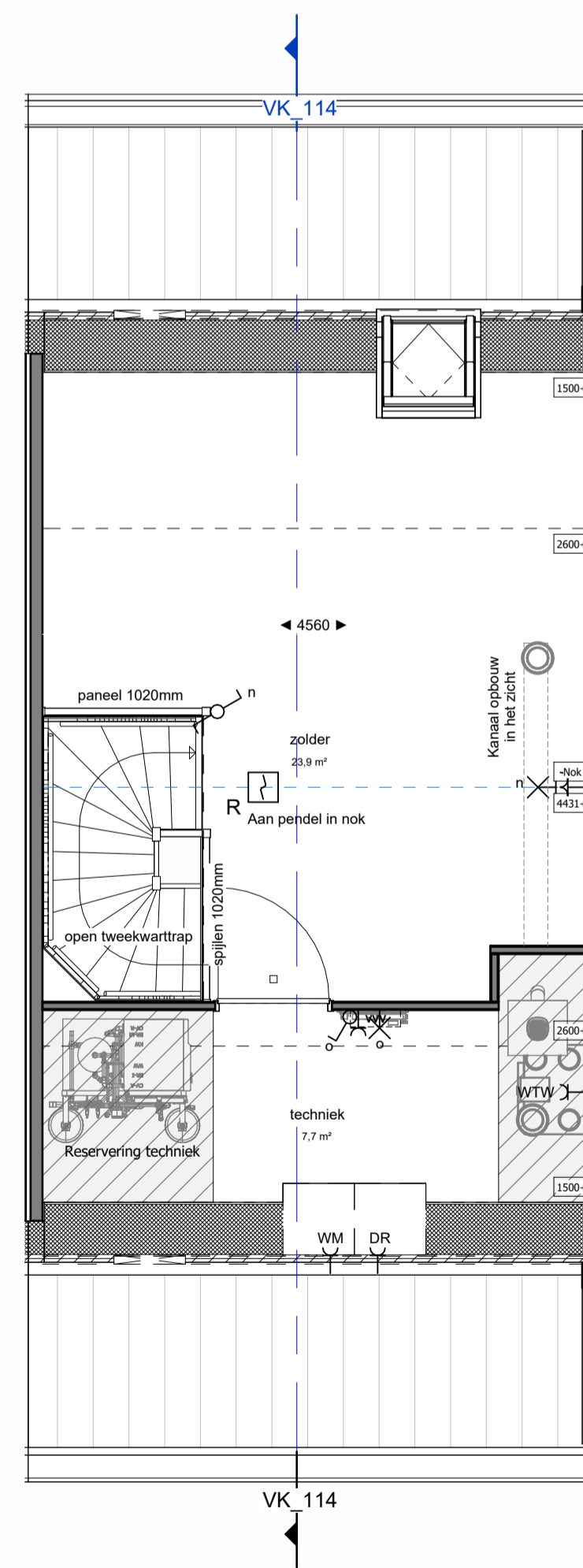
**Doorsnede**  
Schaal: 1 : 100



**Begane grond**  
Schaal: 1 : 50



**Eerste verdieping**  
Schaal: 1 : 50



**Tweede verdieping**  
Schaal: 1 : 50

**MATERIALEN:**



**BOUWKUNDIG:**

▲ Entree, woning	Opstelplaats wasmachine & droger	Toilet
⊞ Kruipluik	Loopdeur	Elektrische radiator
⊞ Plafond hoge schacht ruimte voor leidingen t.b.v. installaties	Hemelwaterafvoer	Douchekraan + douchekop
* Binnendeurtype Montagekozijn + bovenlicht incl. opdeur	Drainagegoot douchehoek	Krijtstreepmethode van toepassing
⊞ Binnendeurtype Montagekozijn + paneel incl. opdeur	Wastafel	ZW Zwaluwpan
□ Binnendeurtype Montagekozijn doorloopt incl. opdeur		

**INSTALLATIES:**

Wandcontactdoos 2-voudig horizontaal (DUO)	beldrukker	vloerverwarming
Wandcontactdoos	schel	vloerverwarmingsverdeler
enkelpolige schakelaar	centraaldoos	inblaasventiel
serieschakelaar	centraaldoos met lichtaansluitpunt	afzuigventiel
wisselschakelaar	wandlicht aansluitpunt	
werkschakelaar	rookmelder optisch	
leiding bedraad thermostaat	verdeelkast	
ledige leiding (controle draad)	centraal aardpunt CAP	
wtw	wtw draadloze bediening	

**ALGEMEEN**

- Rc- en U-waarden volgens BENG berekening;
- Plaats en afmeting alle constructieve onderdelen volgens opgave constructeur;
- Installatietechnische componenten volgens opgave installateur / adviseur;
- De NEN 3569 (veiligheidsbeglazing in gebouwen) is van toepassing;
- Waar vereist ingevolge het Bbl (Besluit bouwwerken leefomgeving) voldoet de vrije doorgang van deuren aan 850 x 2300mm.
- In basis wordt deze woning uitgevoerd met een WTW ventilatie systeem.
- Posities, aantallen en capaciteit van de ventilatieroosters nader te bepalen, conform berekening Bbl (Besluit bouwwerken leefomgeving).

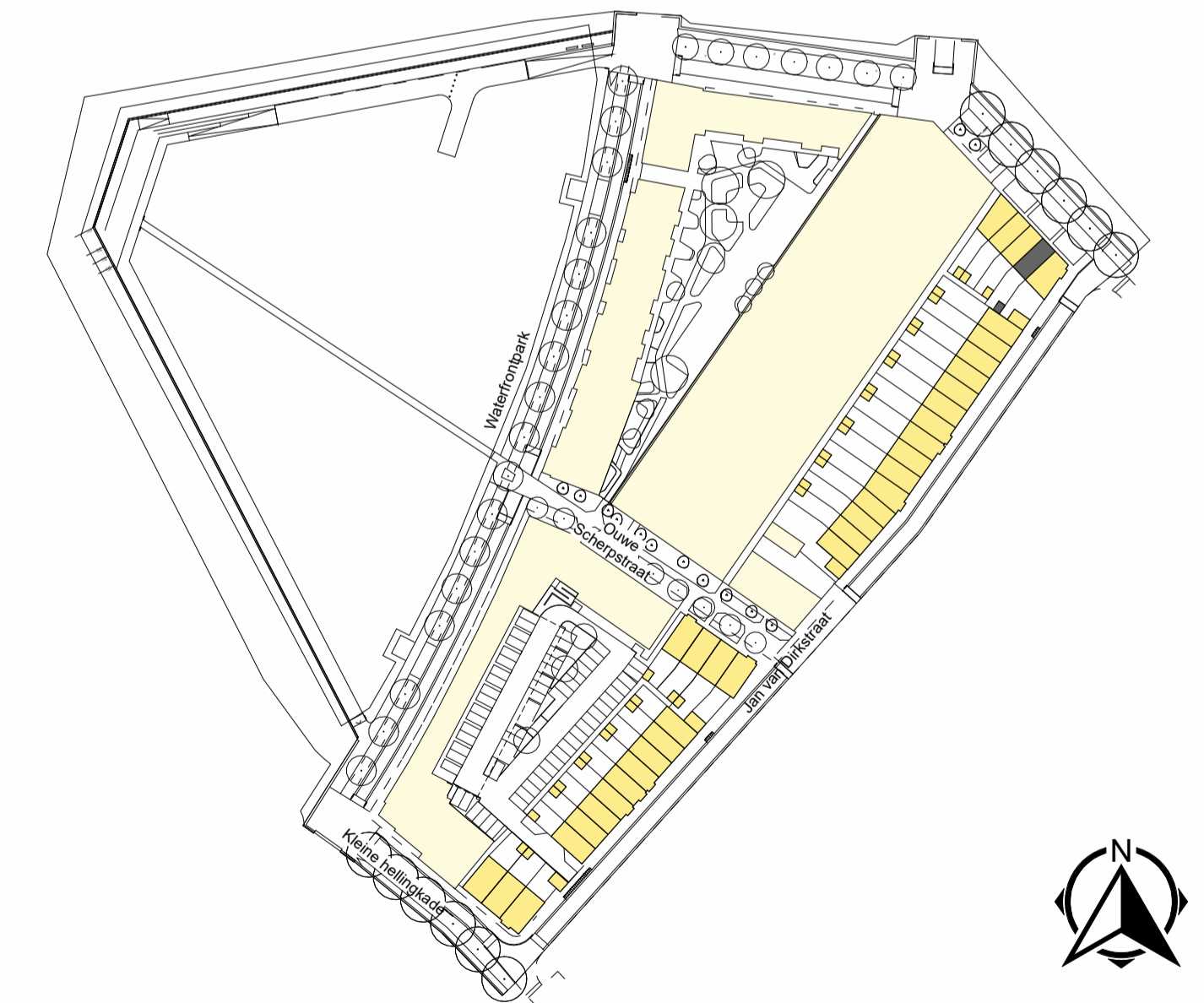
**VOORBEHOUDEN**

De maten op de tekening zijn indicatief aangegeven in millimeters / m2, hier kunnen geen rechten aan worden ontleend. In werkelijkheid kunnen de maten afwijken.

Installaties en sanitair zijn indicatief aangegeven op de tekening. Definitieve afmetingen, posities en aantallen conform opgave installateur. Definitieve posities worden vastgelegd bij de verdere uitwerking van het plan.

**HOEVEELHEDEN**

Oppervlakte en inhoud zijn slechts ter indicatie, er is geen meetrapport conform NEN2580 aanwezig.



projectnummer 4779	wijz.	datum	omschrijving
project KOP VAN DE STADSWERVEN			
onderdeel VERKOOPTEKENING BNR. 114	schaal 1:50 / 1:100	formaat A1	blad VK-114

getekend LK	Marsteden 66 7547 TD Eerschede Postbus 461 7500 AL Eerschede T +31 53 4 600 600 E info@koopmans.nl W www.koopmans.nl
gecontroleerd ITA	
datum 16-12-2024	





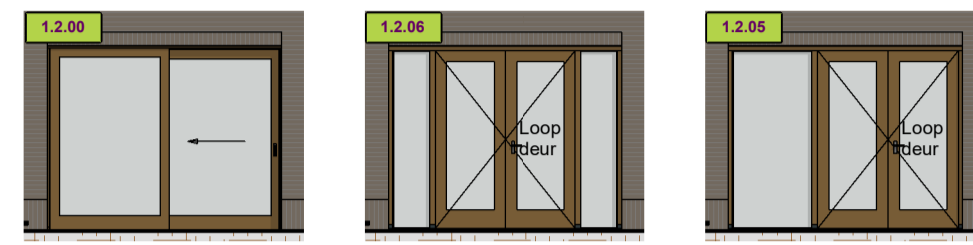
**Voorgevel**  
Schaal: 1 : 100



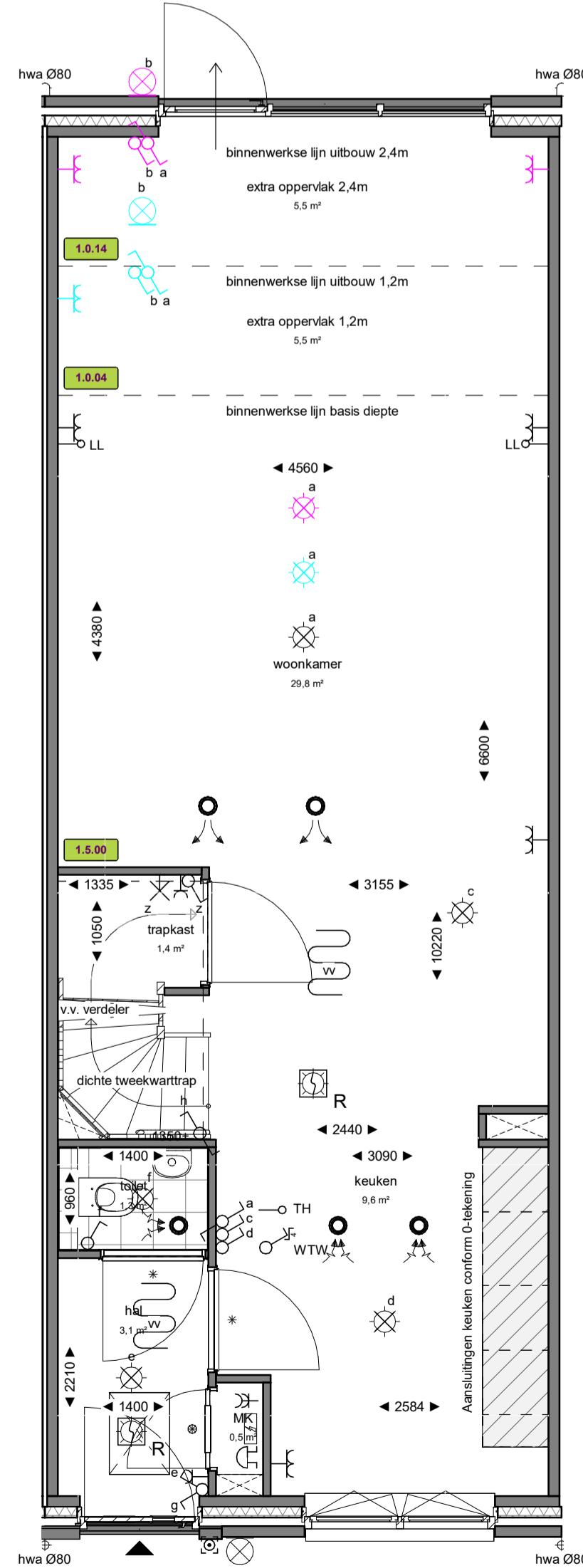
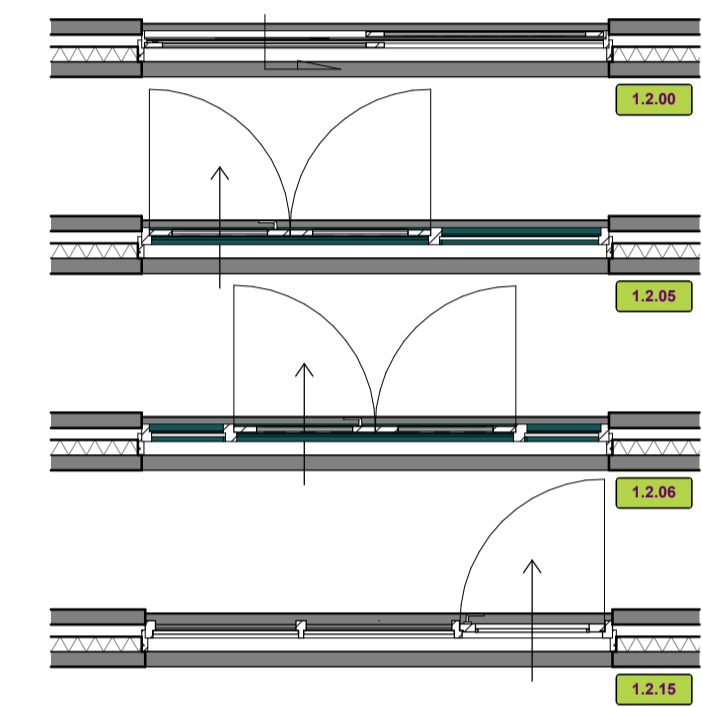
**Achtergevel**  
Schaal: 1 : 100



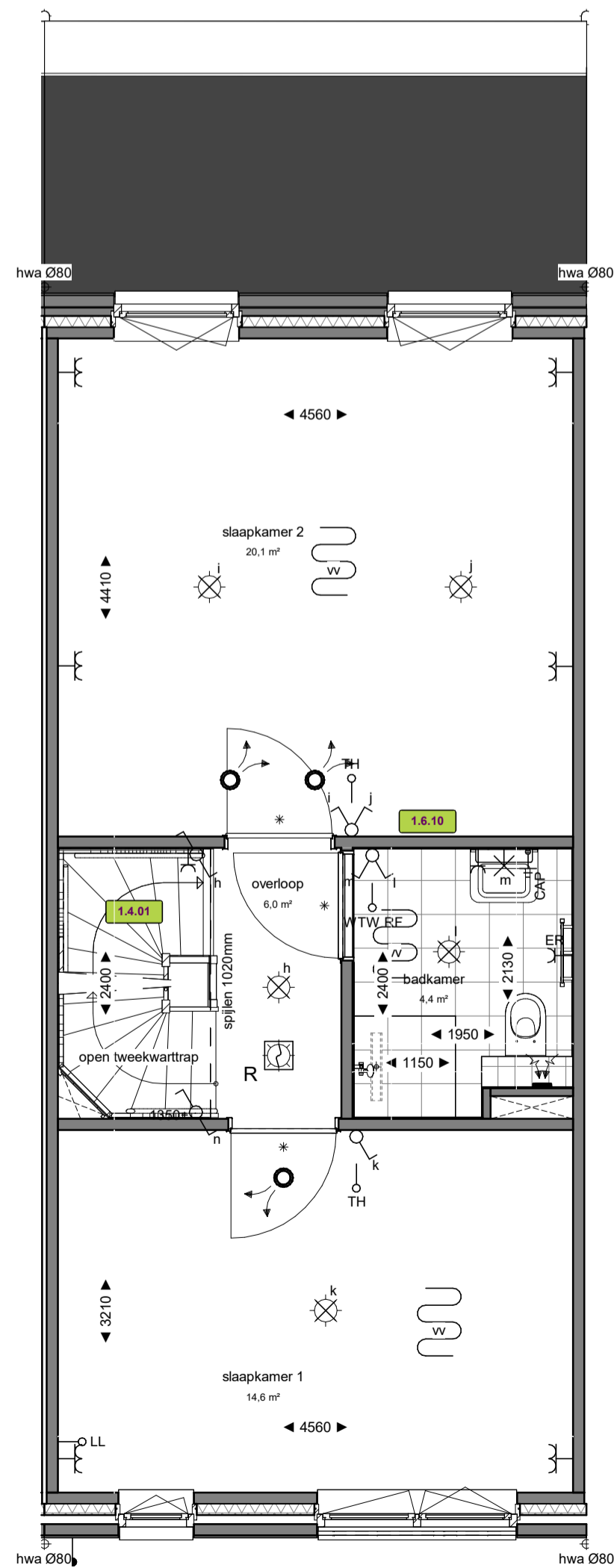
**Opties dakkapel**  
Schaal: 1 : 100



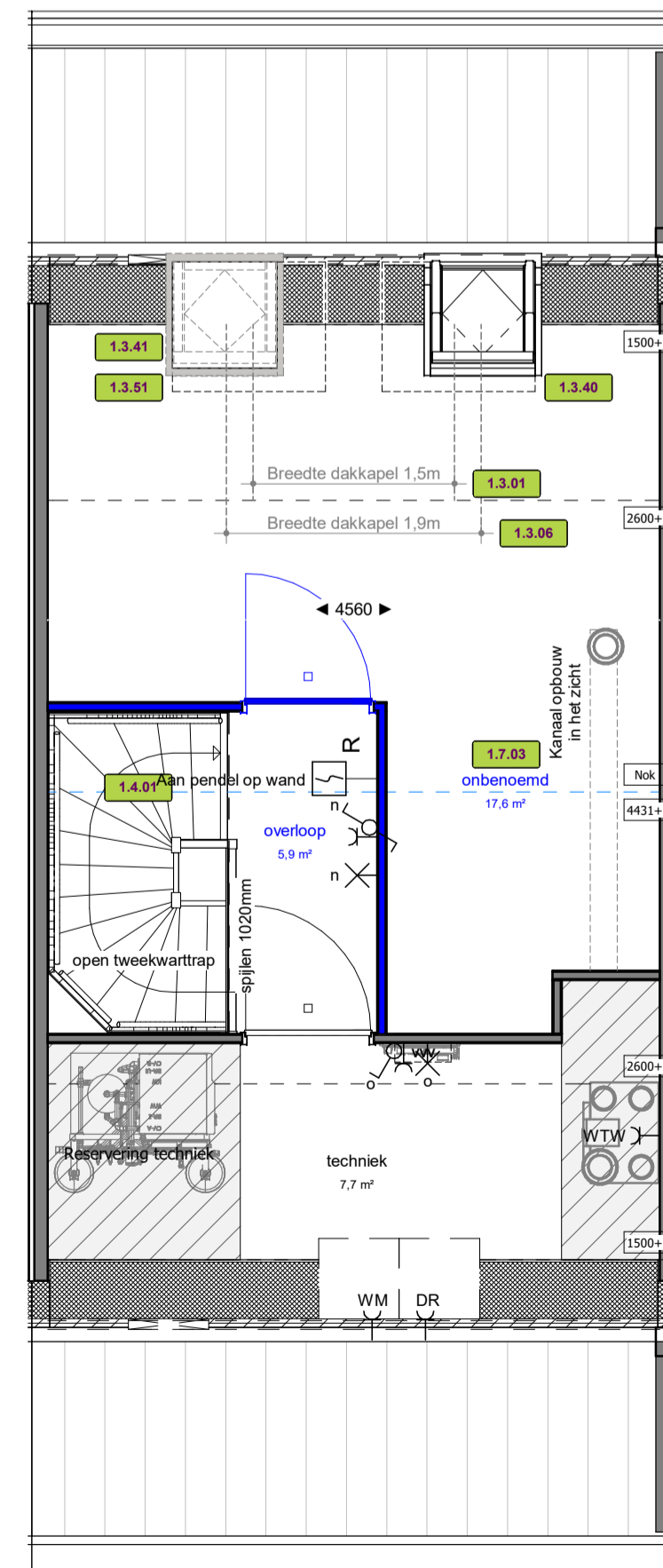
**Opties achterpui**  
Schaal: 1 : 100



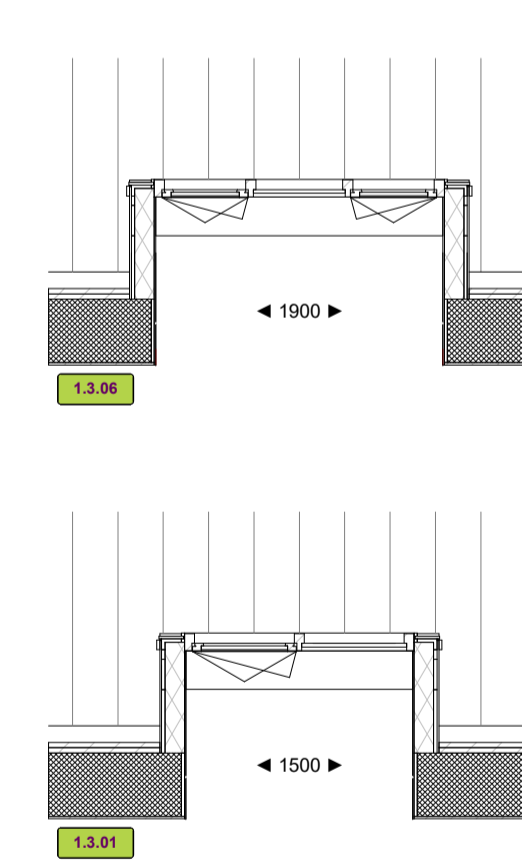
**Begane grond**  
Schaal: 1 : 50



**Eerste verdieping**  
Schaal: 1 : 50



**Tweede verdieping**  
Schaal: 1 : 50



**Dakkapel optie**  
Schaal: 1 : 50

**MATERIALEN:**



**BOUWKUNDIG:**

▲ Entree, woning	Opstelplaats wasmachine & droger	Toilet
Kruipluik	Loopdeur	Elektrische radiator
Plafond hoge schacht ruimte voor leidingen t.b.v. installaties	Hemelwaterafvoer	Douchekraan + douchekop
Binnendeurtype Montagekozijn + bovenlicht incl. opdekdeur	Drainagegoot douchehoek	Krijtstreepmethode van toepassing
Binnendeurtype Montagekozijn + paneel incl. opdekdeur	Wastafel	ZW Zwaluwpan
Binnendeurtype Montagekozijn waarbij de wand boven kozijn doorloopt incl. opdekdeur		

**INSTALLATIES:**

Wandcontactdoos 2-voudig horizontaal (DUO)	beldrukker	vloerverwarming
Wandcontactdoos	schel	vloerverwarmingsverdeler
enkelpolige schakelaar	centraaldoos	inblaasventiel
serieschakelaar	centraaldoos met lichtaansluitpunt	afzuigventiel
wisselschakelaar	wandlicht aansluitpunt	
werkschakelaar	rookmelder optisch	
leiding bedraad thermostaat	verdeelkast	
ledige leiding (controle draad)	centraal aardpunt CAP	
wtw	wtw draadloze bediening	

**ALGEMEEN**

- Rc- en U-waarden volgens BENG berekening;
- Plaats en afmeting alle constructieve onderdelen volgens opgave constructeur;
- Installatietechnische componenten volgens opgave installateur / adviseur;
- De NEN 3569 (veiligheidsbeglazing in gebouwen) is van toepassing;
- Waar vereist ingevolge het Bbl (Besluit bouwwerken leefomgeving) voldoet de vrije doorgang van deuren aan 850 x 2300mm.
- In basis wordt deze woning uitgevoerd met een WTW ventilatie systeem.
- Posities, aantallen en capaciteit van de ventilatieroosters nader te bepalen, conform berekening Bbl (Besluit bouwwerken leefomgeving).

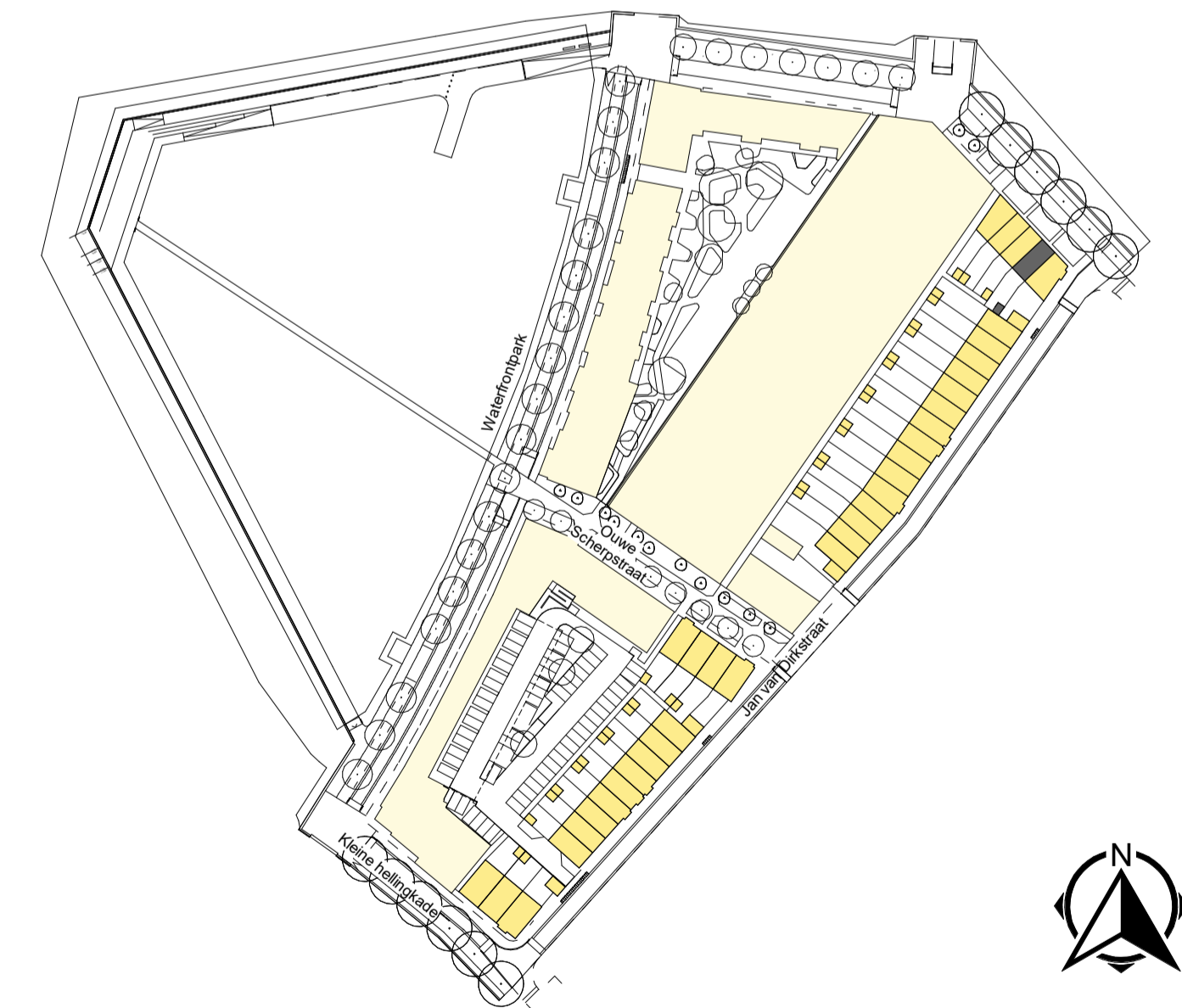
**VOORBEHOUDEN**

De maten op de tekening zijn indicatief aangegeven in millimeters / m2, hier kunnen geen rechten aan worden ontleend. In werkelijkheid kunnen de maten afwijken.

Installaties en sanitair zijn indicatief aangegeven op de tekening. Definitieve afmetingen, posities en aantallen conform opgave installateur. Definitieve posities worden vastgelegd bij de verdere uitwerking van het plan.

**HOEVEELHEDEN**

Oppervlakte en inhoud zijn slechts ter indicatie, er is geen meetrapport conform NEN2580 aanwezig.



projectnummer 4779	Marsteden 06 7547 TD Eindhoven Postbus 461 7500 AL Eindhoven T +31 54 600 600 E info@koopmans.nl W www.koopmans.nl	getekend LK
project KOP VAN DE STADSWERVEN		gecontroleerd ITA
onderdeel OPTIETEKENING BNR. 114	wjz. datum omschrijving	datum 16-12-2024
	schaal 1:50 / 1:100	formaat A1
		blad VK-OPT-114